



安中新田会所跡 旧植田家住宅

主催：NPO法人HICALI

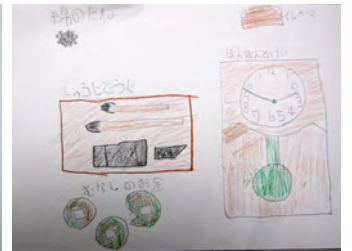
施設周辺写生作品展示2012 (後期)



さくひん ぼしゅう

作品募集

旧植田家住宅や周辺のまちなみをスケッチ。
えんぴつ画、クレヨン画、水彩画、何でも自由です。



応募期間 2012年 **9月5日(水)～12月24日(月)**

作品展示 2013年 **1月9日(水)～2月3日(日)**

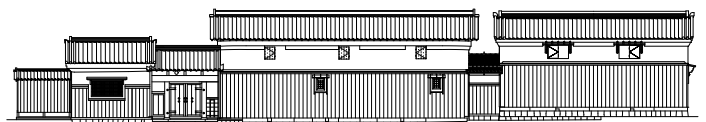
※ご応募いただいた作品は上記の期間中、旧植田家住宅・ギャラリーにて展示します。

◎詳細は裏面をご覧ください

植松の風景、
描いてみませんか？



2012年度(前期)ギャラリー展示の様子



八尾市指定文化財
安中新田会所跡 旧植田家住宅

〒581-0084 大阪府八尾市植松町1-1-25 (072) 992-5311
<http://kyu-uedakejutaku.jp/>

2012(後期) 旧植田家住宅「写生作品」募集

「安中新田会所跡 旧植田家住宅」は、宝永元年(1704)の大和川付替え後に開発された安中新田の会所の地を継承した「会所屋敷跡」です。江戸時代から続く建物と土地は、その歴史景観とともに高く評価され、八尾市指定文化財および建物は国登録有形文化財にも登録されています。

その旧植田家住宅の魅力を広く知ってもらおうと、「建物およびその周辺の風景」をテーマに、今年度(後期)も作品を募集します。ご応募頂いた作品は、後日、旧植田家住宅・ギャラリーにて展示します。

本テーマは今回で最後となります。どなたでも参加して頂けますので、みなさま奮ってご応募ください。

主催：NPO法人HICALI

- ◎募集期間 **2012年9月5日(水)～12月24日(月)**
- ◎応募方法 下の応募用紙に必要事項を記入し、「応募用紙」と「作品」を旧植田家住宅受付窓口に持参または下記の宛先へ郵送 ※作品の裏側にも名前をお書きください
- ◎応募規定 年齢不問・1人1作品のみ
※応募作品の画像(写真)を今後の案内などに使用させていただく場合があります。ご了承ください。
- ◎作品のテーマ 旧植田家住宅およびその周辺の風景を描いたもの
- ◎作品の大きさ どちらも自由
・画材 ※ただし大きさは四ツ切サイズ(392mm×542mm)まで
- ◎特典
 - ・2013年1月9日(水)～2月3日(日)の期間中、入館料が無料(※応募者の方には「参加証」を発行いたします)
 - ・中学生以下には参加賞
- ◎注意点 旧植田家住宅内を写生される場合の入館料および応募に係る諸費用は、各自でご負担ください
- ◎お問い合わせ **安中新田会所跡 旧植田家住宅**
〒581-0084 大阪府八尾市植松町1-1-25 TEL:072-992-5311

----- きりとり ☞ -----

2012(後期) 旧植田家住宅「写生作品」応募用紙

ふりがな		学校名・学年	年齢	性別
氏名		(小学校・中学校・高校・大学) 年	才	男・女
住所 〒		電話番号		
作品について ◇作品の返却(必要・不要) どちらかに○を してください。 ※返却は展示終了後の2月6日(水)より開始。施設窓口まで直接 取りに来てください。また郵送を希望される場合は、着払いにて 発送いたします。 <input type="checkbox"/> 郵送を希望する 郵送を希望される方は、 左の□に▼してください。		◇写生した場所・もの(作品のタイトル) { } ◇写生した日 { }		