

展示・イベントのご案内

◎毎月開催 ※中止の場合もあり
第1土曜「河内木綿体験」/ 第3日曜「むかし遊びの日」

4月

通常展「大和川付替えと植田家」～4/24

5月

4/29～ 企画展「植田家の“証明”」

通常展 大和川付替えと植田家の収蔵品

- ・3月17日(金)～4月24日(月) ひな道具
- ・7月7日(金)～8月27日(日) 動物もん

大和川付替えの歴史や植田家に関連するパネルと一部収蔵品(内容は毎回異なります)を展示します。

■ 3日(祝・水) 展示解説の日(講座)

□ 5日(祝・金) こどもの日 企画
「新聞紙で兜を作ろう」

■ 6日(土) 畑活用計画(畑ぶろ)
「木綿の綿を育てよう!」
※種の無料配布も実施

★旧家で記念撮影:こどもの日(5/3～5/28)

6月

6月～8月(第3水曜) 植田家ボランティア養成講座(全3回)

□10日(土) 講演「旧家で親しむ伝統芸能 “錦影絵”の世界」(池田光恵氏)

企画展 4月29日(祝・土)～7月3日(月) 植田家の「照明じゃなく証明」
判子や証文など「証明」のための道具や文書資料を中心に展示します。 ■ 5/3(祝) 展示解説の日(講座)

7月

7/7～ 通常展「大和川付け替えと植田家」

■ 29日(土) こども昔くらし体験<夏編>

(7/1～9/4) ★旧家で記念撮影:夏休み
★納涼企画「冷やし旧家、はじめました。」



8月

の収蔵品」～8/27

■ 2日(水)・19日(土) 土蔵でクラフト

□ 下旬(開催未定) 夏のお茶会

★特別企画「旧植田家ZOO(ずー)宅」8/2～9/4
一建物にひそむ動物たちを探そう! 2023-



※予定は未定です(変更あり)。

9月

9/1～ 企画展「……関東大震災100年」

■ 3日(日) 防災! かまどでご飯炊き体験

□ 30日(土) 旧家で観月会(夜間開催)

■ 未定 講演「八尾市の防災」

特別企画展 9月1日(金)～10月30日(月) 旧植田家の資料にみる 関東大震災100年
震災史を写真や道具類、文書などで振り返る。

休館日カレンダー

■ = 休館日 □ = イベント開催日

2023 / 4 April

日	月	火	水	木	金	土
						1
2	3	4	5	6	7	8
9	10	11	12	13	14	15
16	17	18	19	20	21	22
23	24	25	26	27	28	29
30						

5 May

日	月	火	水	木	金	土
	1	2	3	4	5	6
7	8	9	10	11	12	13
14	15	16	17	18	19	20
21	22	23	24	25	26	27
28	29	30	31			

6 June

日	月	火	水	木	金	土
				1	2	3
4	5	6	7	8	9	10
11	12	13	14	15	16	17
18	19	20	21	22	23	24
25	26	27	28	29	30	

7 July

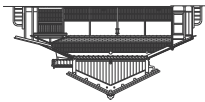
日	月	火	水	木	金	土
						1
2	3	4	5	6	7	8
9	10	11	12	13	14	15
16	17	18	19	20	21	22
23	24	25	26	27	28	29
30	31					

8 August

日	月	火	水	木	金	土
		1	2	3	4	5
6	7	8	9	10	11	12
13	14	15	16	17	18	19
20	21	22	23	24	25	26
27	28	29	30	31		

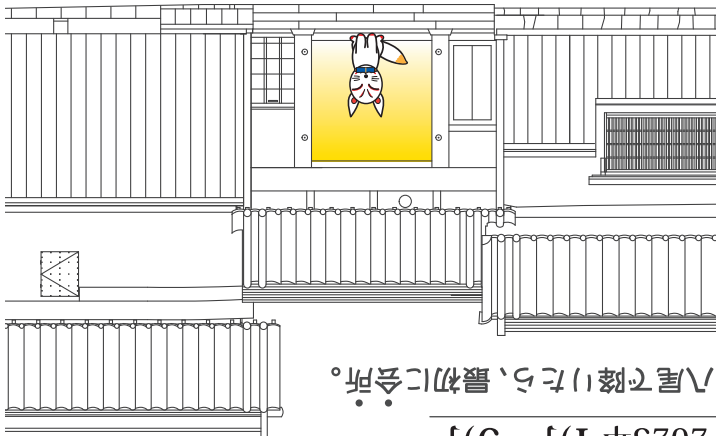
9 September

日	月	火	水	木	金	土
					1	2
3	4	5	6	7	8	9
10	11	12	13	14	15	16
17	18	19	20	21	22	23
24	25	26	27	28	29	30



◎当施設は指定管理者制度により「特定非営利活動(NPO)法人 HICALL(ひかり)」が管理運営を行なっています。

八尾市指定文化財 Yao City Specification Cultural Asset
安中新田会所跡 旧植田家住宅
Yasunaka-shinden Kaisho The Kyu-Uedake Jutaku (Former Ueda Residence)
やすなかしんでんかいかいしょあと きゅううえだけじゅうたく
旧植田家住宅は、宝永元年(1704)の大和川付替え後に開築された「安中新田」の会所の建物と場所を継承した歴史遺産として、それぞれ八尾市指定文化財の建造物と史跡に指定され、建物は国登録有形文化財にも登録されています。江戸時代の集落の成立とともに高く評価され、現在の歴史景観からみても貴重な建造物です。



八尾で降りたら、最初に会所。

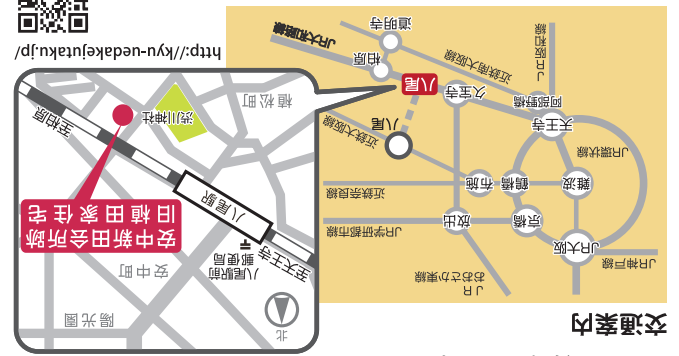
2023年4月～9月

展示・イベント・休館日カレンダー

令和5年度・前期のご案内

※当施設には駐車場はありません。(駐輪スペースは20台程あり)

- JR大和路線「八尾」駅下車・南出口より東へ徒歩約3分
- 近鉄大和線「八尾」駅から近鉄/久藤井寺駅前へ徒歩約5分



交通案内

◆市内文化財の情報や周辺まちあるきMAPなども配布しています。ぜひご利用ください。

◎Eメール: info@kyu-uedakejutaku.jp

◎TEL/FAX: 072-992-5311

〒581-0084 大阪府八尾市植松町一丁目1-25

お問合わせ・見学のご相談 ※施設案内(無料)、講座室の利用(有料)など

休館日 火曜日・祝日の翌日・年末年始

開館時間 9:00～17:00(入館は16:30まで)

観覧料 一般: 250円(団体120円) ※団体は20名以上
高校・大学生: 120円(団体60円)
中学生以下は無料。身体障がい者手帳、療育手帳または精神障がい者保健福祉手帳等の所持者及びその介助者ならびに、学校園行事の引率者は無料



※詳しくは中のカレンダーをご覧ください

山折り

山折り

山折り