

新旧大和川を歩く

やまとがわ

# ぶらり大和川

## 太田・沼周辺



大和川(八尾南周辺)沿いをぶらりと散策。  
大和川付替えとまちの歴史、建物を再発見!



2021年 **5月16日** 日 ※小雨決行

**集合** 9:00 大正コミセン前

大正コミュニティセンター～堤防～寺社～古民家～船着場～

約6kmのコース



※マップ(当日配布)を持って、大和川周辺にある  
意外な場所や建物などを案内します。

**解散** 12:00 大正コミセン前  
(予定)

～大正公園～

◇案内: 北村茂章(NPO法人HICALI)

◇参加費: 300円(保険代を含む)

◇定員: 10名(申込み順)

※「緊急事態宣言」期間中について…

お申込みは受付します。ただし延長された  
場合、イベントは延期(中止)とします。

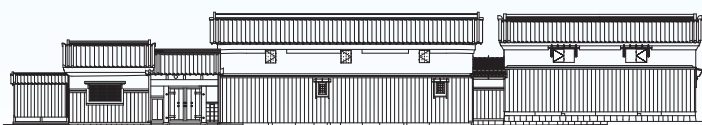
**お申し込み・お問い合わせ** 受付: 5月1日(土)～5月14日(金)まで

電話・FAX・Eメールまたは施設窓口にて受付。FAX・Eメールの場合は、  
「イベント名・住所・氏名・電話番号(あれば携帯番号)・参加人数(氏名)」を  
ご記入ください。

◎TEL/FAX: (072)992-5311

◎Eメール: info@kyu-uedakejutaku.jp

※Eメールでのお申込みの場合、こちらのPCからの返信(info@kyu-uedakejutaku.jp)メールが受信可能な設定かをご確認ください。なお、お申し込み後3日以内に返信がない場合は、電話にてお問い合わせください。



八尾市指定文化財

主催: NPO法人HICALI

**安中新田会所跡 旧植田家住宅**

〒581-0084 大阪府八尾市植松町1-1-25

