

# 紙 —かみ—

(全3回) 主催: NPO法人HICALI

場 所: 旧植田家住宅・講座室

対 象: 小学生(高学年)～大人

定 員: 各回15名(申し込み順)

参加費: 各回300円(資料代込み)

## 第一回

◆6/1(日) 14:00～15:30

わし  
和紙って何だろう？

～「紙すき」体験～

日本の伝統的な紙「和紙」についてのお話と  
身近なものを使った「紙すき」をします。

### 【交通案内】

- ◎JR大和路線「八尾」駅下車  
南出口より東へ徒歩約3分
  - ◎近鉄大阪線「八尾」駅から近鉄バス  
藤井寺駅前行「JR八尾駅前」バス停  
下車、南東へ徒歩約6分
- ※当施設には駐車場はありません。

お子さん・お孫さんの夏休みの  
宿題にもおすすめ!

### ◎お申し込み・お問い合わせ

電話・FAX・Eメールまたは施設窓口で受付。FAX・Eメール  
の場合は「講座名・住所・氏名・電話番号・参加人数」を明記  
してください。各回の1ヵ月前から受付開始。

TEL/FAX: 072-992-5311

Eメール: info@kyu-uedakejutaku.jp

## 第二回

「和本」を  
わほん  
作ろう!

◆7/6(日)  
14:00～15:30

日本に古くからある「和本」  
について学び、オリジナルの  
和本手帳を作ります。

講師: 谷口弘美(当施設学芸員)

## 第三回

◆8/3(日) 14:00～16:00

しゅうふく うら う  
紙の修復「裏打ち」体験!

～資料のお医者さん～

虫に食われたり古くなって傷んでしまった紙を  
修理・修復する技「裏打ち」を体験できます。

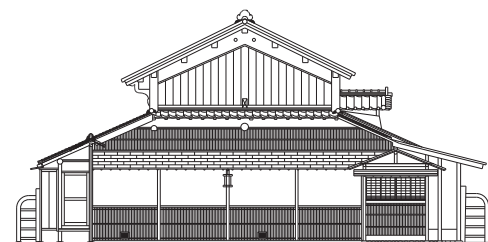
※ぬれても大丈夫な服装でご参加ください

協力: 工房レストア

八尾市指定文化財

安中新田会所跡 旧植田家住宅

〒581-0084 大阪府八尾市植松町1-1-25



ホームページ <http://kyu-uedakejutaku.jp/>